

売一戸建て

福岡市早良区城西2丁目

販売価格 **6,500万円**

4SLDK

敷地面積 **145.50㎡(44.01坪)** (公簿)

建物延床面積 **129.71㎡**

オープンハウス開催します!

2/15(土) 11:00~17:00

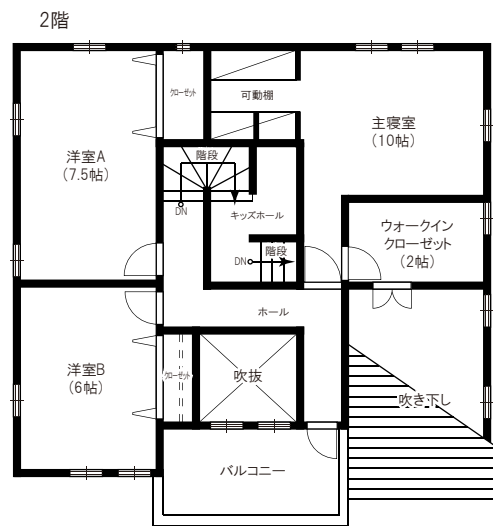
ご予約不要です!

* 担当者が常駐しております。
是非お気軽にご来場ください。

長期
優良住宅

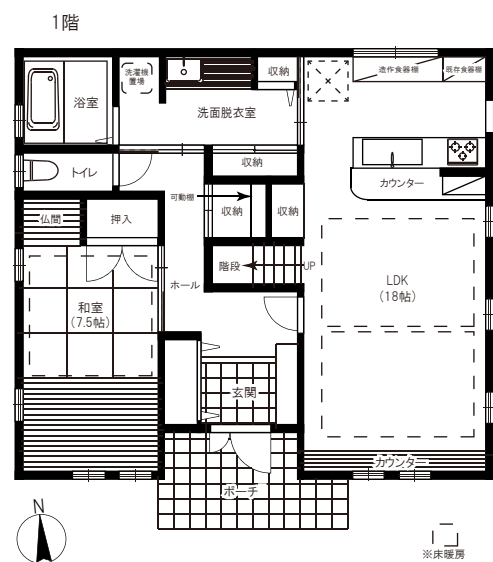
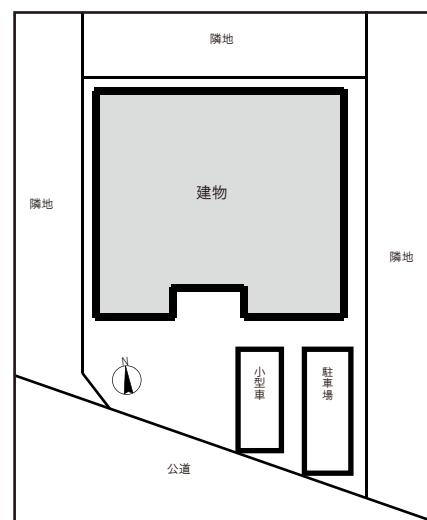
床暖房
完備

閑静な
住宅街



LIFE INFORMATION

- ▶ 福岡市営地下鉄空港線「西新」駅…徒歩6分
- ▶ 西鉄バス「城西一丁目」停…徒歩4分
- ▶ にしてつストアレガネット城西…徒歩4分
- ▶ ハローデイ西新店…徒歩6分
- ▶ ファミリーマート…徒歩3分
- ▶ 西新小学校…徒歩13分
- ▶ 百道中学校…徒歩26分



○所在地/福岡市早良区城西2丁目11番16号 ○交通/福岡市営地下鉄空港線「西新」駅徒歩6分、西鉄バス「城西一丁目」停徒歩4分 ○土地権利/所有権 ○地目/宅地 ○用途地域/第二種中高層住居専用地域 ○建ぺい率/60% ○容積率/150% ○接道状況/一方【内訳】南西側・公道
○敷地面積/145.50㎡(44.01坪) (公簿) ○建物構造/木造かわらぶき2階建 ○竣工/平成22年3月 ○用途/居宅 ○延べ床面積/129.71㎡
○駐車場/2台駐車可 ○現況/空室 ○引渡日/相談 ○設備/床暖房・断熱サッシ・複層ガラス・システムキッチン・食器洗浄乾燥機・温水洗浄便座・浴室暖房乾燥機 ○校区/西新小・百道中 ○取引態様/媒介

Daio
ESTATE BANK
福岡に根ざして
半世紀

免許番号 福岡県知事(13)第3389号
福岡県宅地建物取引業協会 会員

株式会社 大央

〒810-0041 福岡市中央区大名2丁目6番1号

売買営業部 担当：田中

営業時間 月～金/ 9:30～18:00
土/10:00～17:00

☎ **0120-055-638**

http://www.daio-group.co.jp
e-mail:estate@daio-group.co.jp

1階総合案内へ
是非お気軽に
お立ち寄り下さい