

ロイヤルマンション浄水 301号

販売価格 **2,780万円** (税込)

4LDK

▶ 専有面積 **87.87㎡**(壁芯)
▶ バルコニー面積 **14.94㎡**

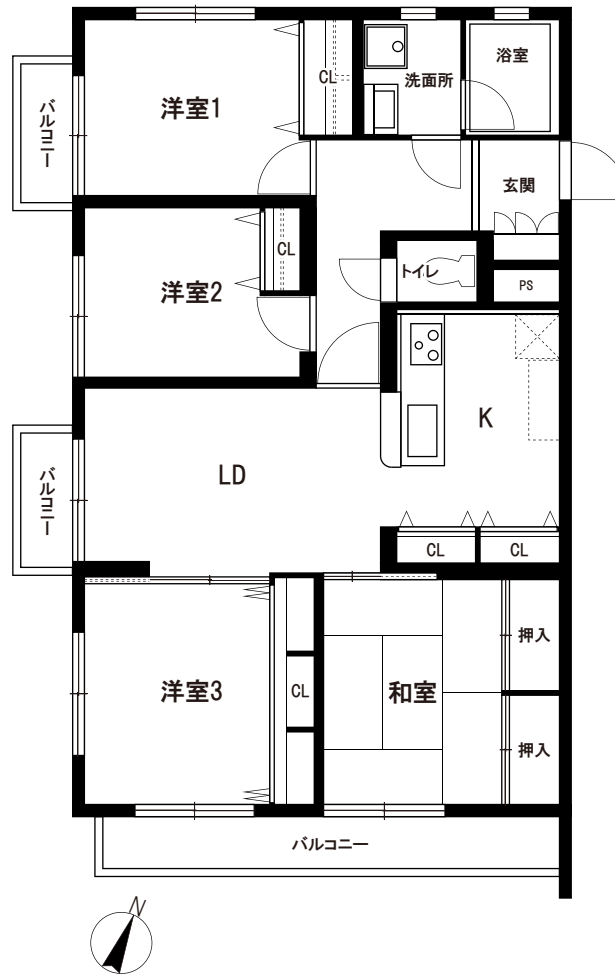
オープンハウス開催します!!

4/7(土) 11:00~17:00

*ご予約は不要ですので直接現地へご来場下さい。
*ぜひお気軽にご来場下さい、心よりお待ちしております

おすすめポイント

- 地下鉄七隈線「薬院大通」駅まで徒歩4分
- 浄水通に隣接する好住環境
- 通学便利(平尾小学校まで徒歩6分)
- 3面採光、陽当たり良好、浴室に窓あり



**平成30年3月
大規模リフォーム済!**

- *システムキッチン新調 (3口ガスコンロ・食洗器付)
- *ユニットバス新調 (追い炊き付・浴室乾燥機付)
- *洗面台新調
- *トイレ新調(ウォシュレット付)
- *和室を洋室に変更(一部屋)
- *シューズボックス新調
- *給湯器新調
- *フローリング張替
- *襖・障子張替・畳表替え
- *クリーニング他



LIFE INFORMATION

- ▶ 地下鉄七隈線「薬院大通」駅…徒歩4分
- ▶ 西鉄バス「薬院交番前」停…徒歩1分
- ▶ セブンイレブン福岡浄水通り店…徒歩2分
- ▶ イーマート新鮮食品館バリュー…徒歩3分
- ▶ 浄水通公園…徒歩4分
- ▶ 平尾小学校…徒歩6分 ▶ 平尾中学校…徒歩24分



○所在地/福岡市中央区薬院4丁目10番33号 ○交通/地下鉄七隈線「薬院大通」駅徒歩4分、西鉄バス「薬院交番前」停徒歩1分 ○土地権利/所有権 ○用途地域/第二種住居地域 ○管理形態/全部委託 ○管理方式/日勤管理 ○築年月/昭和57年1月 ○建物構造/鉄筋コンクリート造4階建3階部分 ○総戸数/28戸 ○専有面積/87.87㎡(壁芯) ○バルコニー面積/14.94㎡ ○駐車場/空無 ○管理費/月額10,600円 ○修繕積立金/月額13,200円 ○現況/空室 ○引渡日/即時 ○設備/都市ガス・給湯 ○校区/平尾小・平尾中 ○取引態様/媒介



免許番号 福岡県知事(13)第3389号
福岡県宅地建物取引業協会 会員
株式会社 大央
〒810-0041 福岡市中央区大名2丁目6番1号

売買営業部 担当：田中
営業時間 月～金/ 9:30～18:00
土/10:00～17:00

☎ **0120-055-638**
<http://www.daio-group.co.jp>
e-mail:estate@daio-group.co.jp

**大央1階に総合案内を
オープンしました!
お気軽にお立ち寄り下さい**