

グランドメゾン浄水 1201号

販売
価格

10,450万円

3LDK

▶ 専有面積 134.15㎡(壁芯)

▶ ルーフバルコニー面積 87.99㎡



LIFE INFORMATION

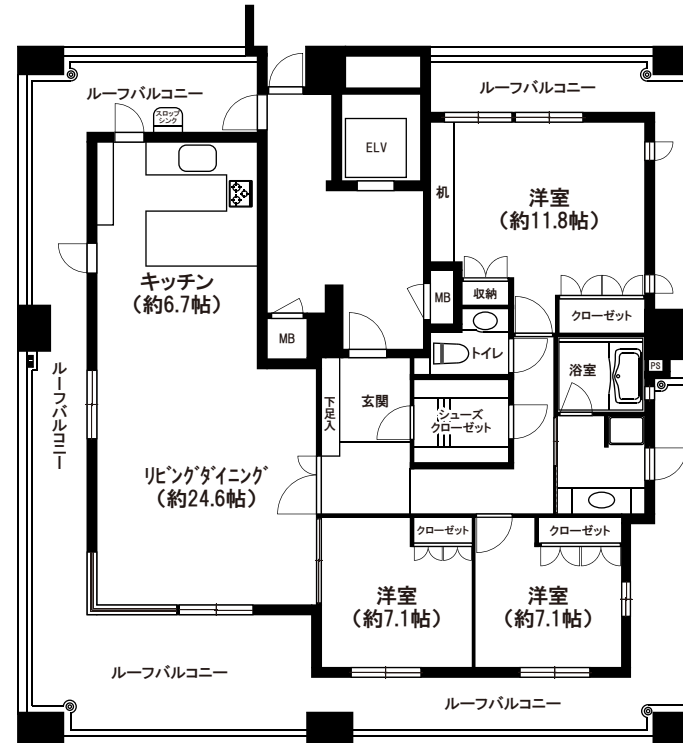
- ▶ 地下鉄七隈線「薬院大通」駅…徒歩4分
- ▶ 西鉄バス「南薬院」バス停…徒歩2分
- ▶ 薬院バリュー(スーパー)…徒歩4分
- ▶ ファミリーマート福岡薬院二丁目店…徒歩3分
- ▶ セブンイレブン福岡浄水通店…徒歩3分
- ▶ 郵便局(福岡薬院局)…徒歩3分
- ▶ 福岡市動物園…徒歩11分
- ▶ 平尾小学校…徒歩6分 ▶ 平尾中学校…徒歩24分
- ▶ 福岡雙葉学園…徒歩6分



オープンハウスを
開催します！

5/19(土) 11:00~17:00

*ご予約は不要です。担当者が現地常駐しますのでお気軽にご来場ください。



《おすすめポイント》

- 最上階1戸のpenthouse！
- 浄水エリアの素晴らしい眺望！
- 4面バルコニーで陽当たり採光良好！
- 積水ハウス(株)旧分譲の「グランドメゾン」シリーズ
- ペット飼育相談可能(規約制限有り)



○所在地/福岡市中央区薬院4丁目21番10号 ○交通/地下鉄七隈線「薬院大通」駅徒歩4分 ○土地権利/所有権 ○用途地域/商業地域 ○管理形態/全部委託 ○管理方式/日勤管理 ○築年月/平成16年7月 ○建物構造/鉄筋コンクリート造陸屋根12階建12階部分 ○総戸数/21戸 ○専有面積/134.15㎡(壁芯) ○ルーフバルコニー面積/87.99㎡ ○駐車場/空有:月額15,000円~22,000円 ○管理費/月額13,500円 ○修繕積立金/月額12,000円 ○町内会費/月額200円 ○現況/空室 ○引渡日/即時 ○設備/エレベーター・オートロック・TVモニター付 インターホン・浴室暖房乾燥機・システムキッチン ○校区/平尾小・平尾中
※駐車場については引渡時までの空きを保证するものではありません。
※家具、家電、調理器具等は売買の対象ではありません。

Daio
ESTATE BANK
福岡に根ざして
49年

免許番号 福岡県知事(13)第3389号
福岡県宅地建物取引業協会 会員

株式会社 **大 央**

〒810-0041 福岡市中央区大名2丁目6番1号

売買営業部 担当: 田中

営業時間 月~金/ 9:30~18:00
土/10:00~17:00

☎ 0120-055-638

http://www.daio-group.co.jp
e-mail:estate@daio-group.co.jp

大央1階に総合案内を
オープンしました!
お気軽にお立ち寄り下さい